

COMUNE DI SORBOLO MEZZANI (Provincia di Parma)

servizio assetto e uso del territorio - sviluppo economico

OGGETTO:

*PENSILINA FOTOVOLTAICA DA INSTALLARE LUNGO
STRADA DI CHIOZZOLA IN LOCALITA' RAMOSCELLO*

TITOLO:

RENDERING

SCALA:

DATA:

APRILE 2019

AGGIORNAMENTO:

ELAB. N°:

05

FASE:

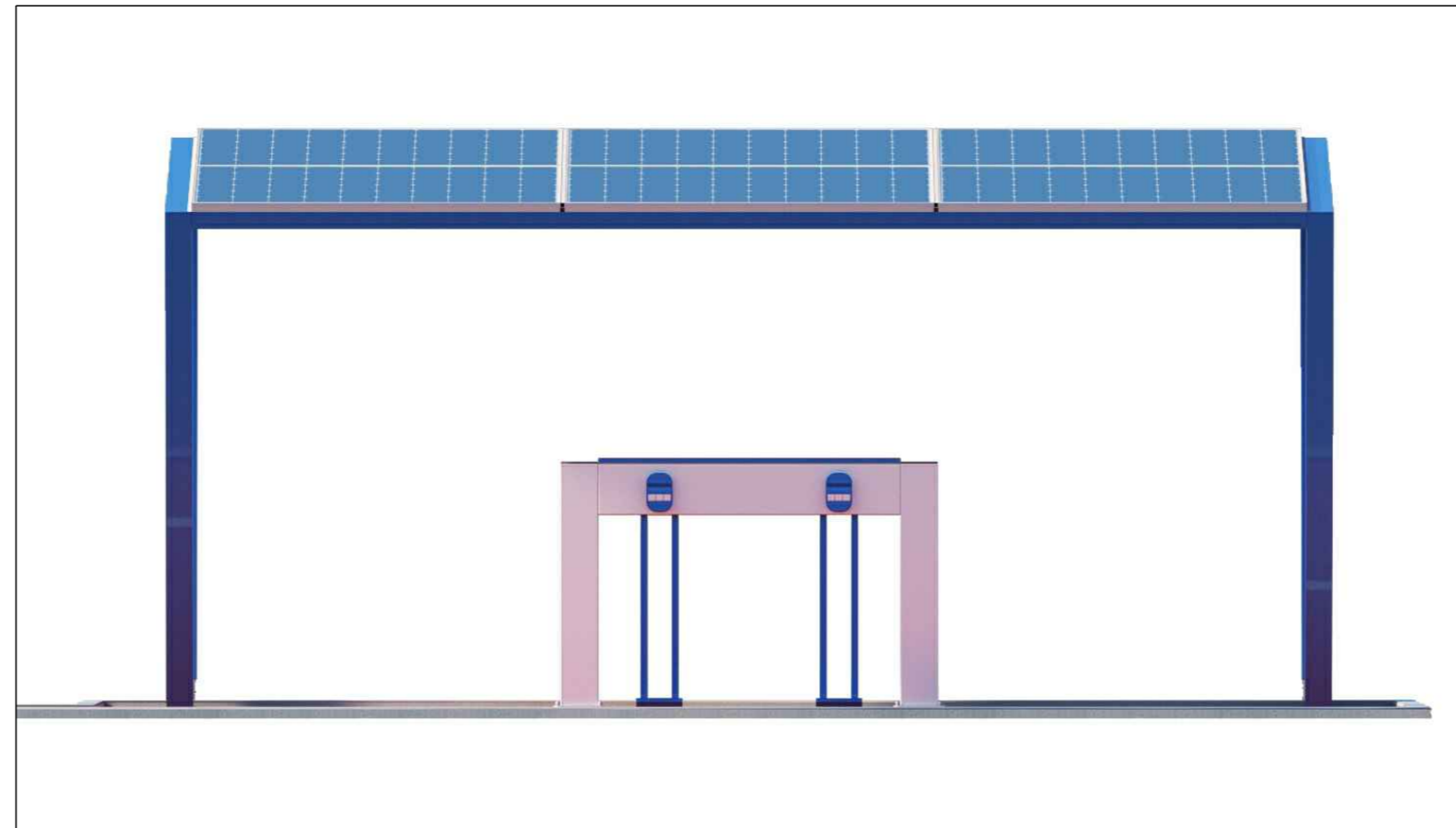
**PROGETTO
DEFINITIVO-ESECUTIVO**

IL RESPONSABILE DEL PROCEDIMENTO :

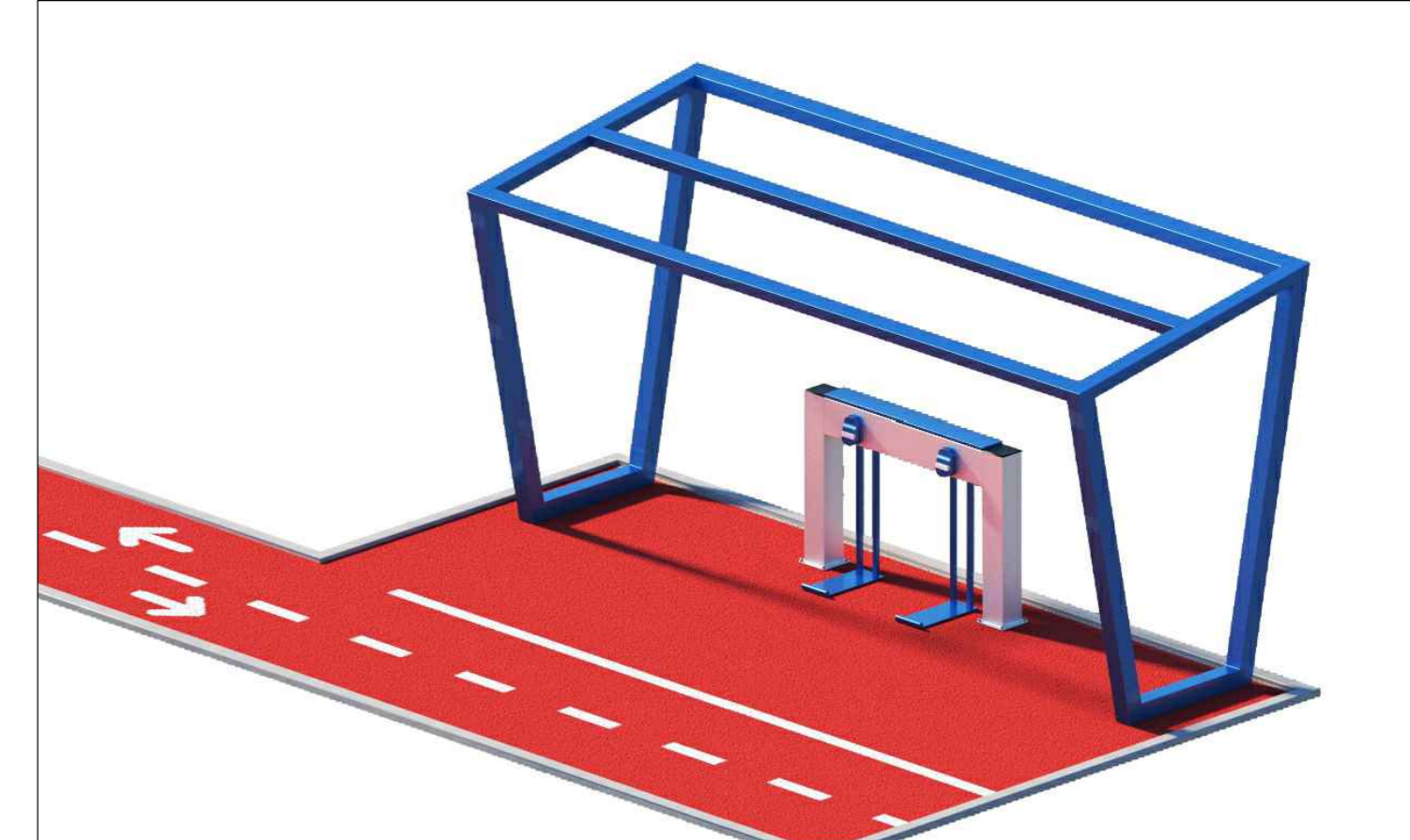
ING. VALTER BERTOZZI

IL PROGETTISTA:

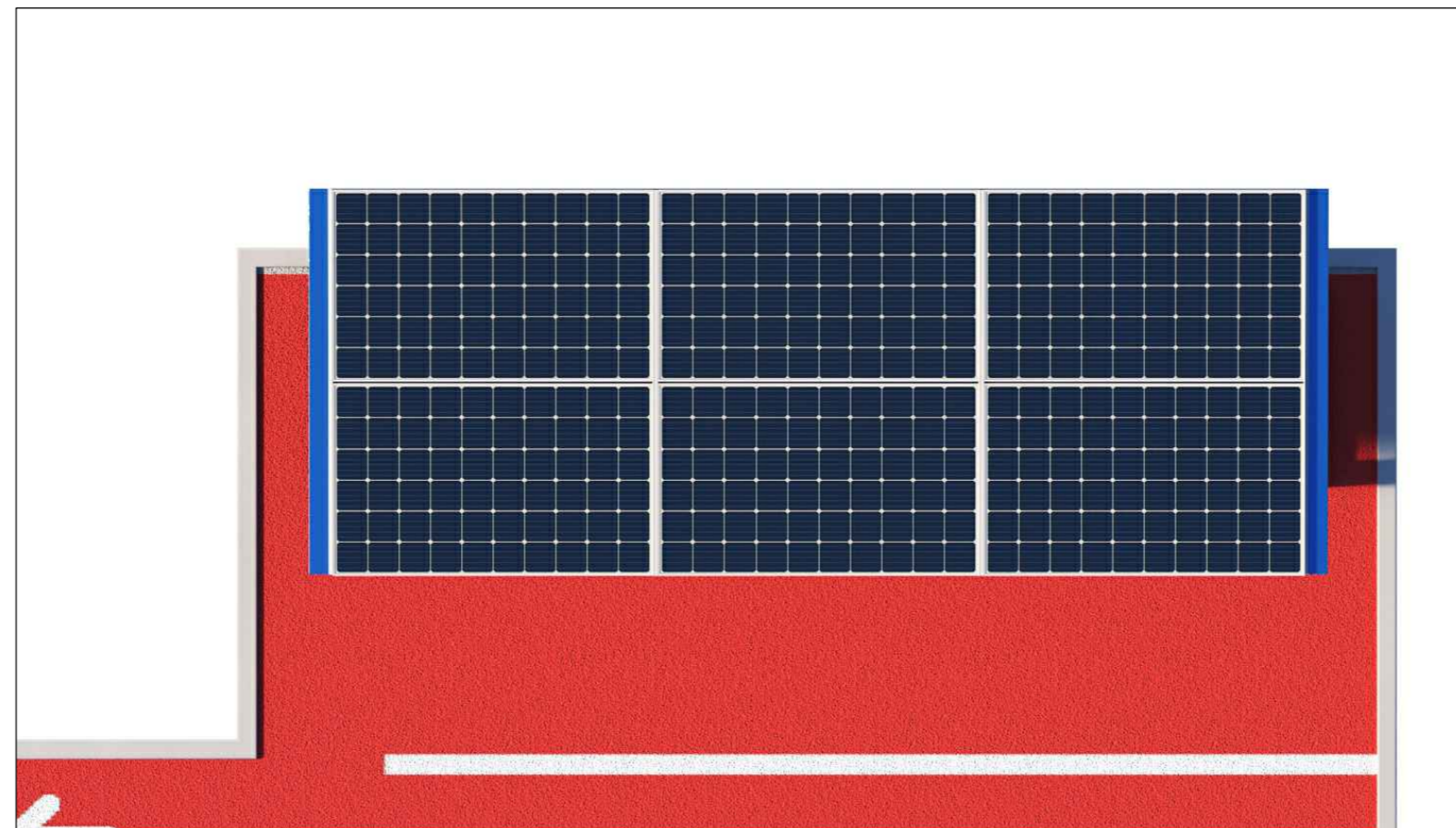
ING. VALTER BERTOZZI



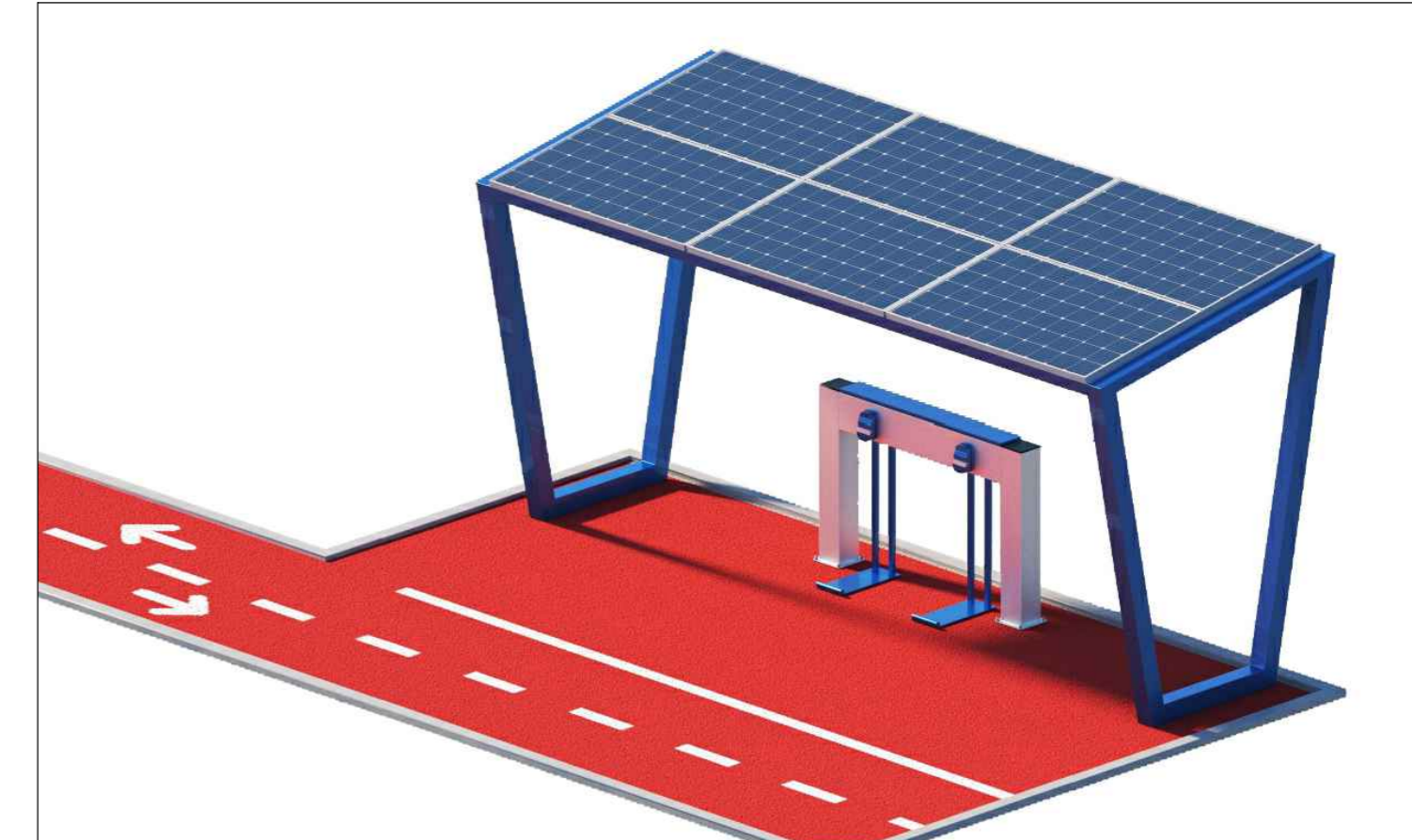
VISTA FRONTALE



VISTA 3D



VISTA DALL'ALTO



VISTA 3D